

Distribuzione delle udienze della Prima Sezione Civile

A. Aule primo piano:

Aula 224 (Presidente) - de Donato ..... (martedì – giovedì) \*\*  
- udienza presidenziale (lunedì – mercoledì – venerdì)  
Aula 211 - GOT Lombardi (SMCV) (lunedì – venerdì)

B. Aule secondo piano:

Aula 322 (de Donato) - Ida D’Onofrio ..... (lunedì – mercoledì (G.T.) – giovedì) - udienza 710 (2° - 4° giovedì)  
- De Falco (martedì – venerdì)  
Aula 316 (Pupo) - Pupo ..... (martedì – venerdì) - udienza 710 (1° - 3° venerdì)  
- Caputo ..... (lunedì – giovedì)  
Aula 314 (Fontana) - Fontana ..... (martedì – venerdì) - riduzione di 1/3 della superficie  
- Ucchiello ..... (lunedì – giovedì)  
Aula 306 (G. D’Onofrio) - G. D’Onofrio ..... (martedì – venerdì) - riduzione di 1/3 della superficie  
- Urbano ..... (lunedì – giovedì)  
- GOT Costarella (Marcian) (mercoledì)

C. Aule terzo piano:

Aula 415 (ex esecuz.) - Russo ..... (martedì - mercoledì (ricev.) - giovedì) - riduzione di 1/3 della superficie  
- GOT Ferraro (Carin + PdM) (lunedì – venerdì)  
Aula 422 (I. D’Onofr.) - Colandrea ..... (martedì - mercoledì (ricev.) - giovedì) - riduzione di 1/3 della superficie  
- GOT Caputo (CE) ... (lunedì – venerdì)  
Aula 424 (Ucchiello) - Pizzi ..... (lunedì – giovedì)  
- Mercurio ..... (martedì – venerdì)

COLLEGIO A: 1° - 3° lunedì  
COLLEGIO B: 2° - 4° martedì

\*\* Implica lo spostamento delle vendite dall’aula n 224  
\*\* Implica lo spostamento dell’udienza camerale della sezione fallimentare

Giorni di presenza dei giudici

LUNEDÌ	MARTEDÌ	MERCOLEDÌ	GIOVEDÌ	VENERDÌ
Ud. presidenziale (aula 224)	<b>de Donato</b> (aula 224)	Ud. presidenziale (aula 224)	<b>de Donato</b> (aula 224)	Ud. presidenziale (aula 224)
<b>Urbano</b> (aula 306)	<b>Pupo</b> (aula 316)	<b>GOT Costarella</b> (a. 306)	<b>Urbano</b> (aula 306)	<b>Pupo</b> (aula 316)
<b>I. D’Onofrio</b> (aula 322)	<b>G. D’Onofrio</b> (aula 306)	<b>G.T. (I. D’On.)</b> (a. 322)	<b>I. D’Onofrio</b> (aula 322)	<b>G. D’Onofrio</b> (aula 306)
<b>Caputo</b> (aula 316)	<b>Fontana</b> (aula 314)	<b>G.T. GOT Natale</b> (a. 322)	<b>Caputo</b> (aula 316)	<b>Fontana</b> (aula 314)
<b>Ucchiello</b> (aula 314)	<b>De Falco</b> (aula 322)		<b>Ucchiello</b> (aula 314)	<b>De Falco</b> (aula 322)
<b>Pizzi</b> (aula 424)	<b>Russo</b> (aula 415)	<b>Russo</b> (aula 415)	<b>Pizzi</b> (aula 424)	<b>Mercurio</b> (aula 424)
<b>GOT Lombardi</b> (a. 211)	<b>Colandrea</b> (aula 422)	<b>Colandrea</b> (aula 422)	<b>Russo</b> (aula 415)	<b>GOT Lombardi</b> (a. 211)
<b>GOT Ferraro</b> (a. 415)	<b>Mercurio</b> (aula 424)		<b>Colandrea</b> (aula 422)	<b>GOT Ferraro</b> (a. 415)
<b>GOT Caputo</b> (aula 422)				<b>GOT Caputo</b> (a. 422)
<b>Colleggio A ore 12,30</b>	<b>Collegio esecuz. ore 12</b> <b>Colleggio B ore 12,30</b>		<b>Camerale coll. A</b> (a. 322)	<b>Camerale coll. B</b> (a. 316)
		<b>Agraria</b> (2° mercoledì)		
		<b>Lavoro (recl.)</b> ( 3° merc.)		<b>Lavoro (recl.)</b> ( 3° vener.)

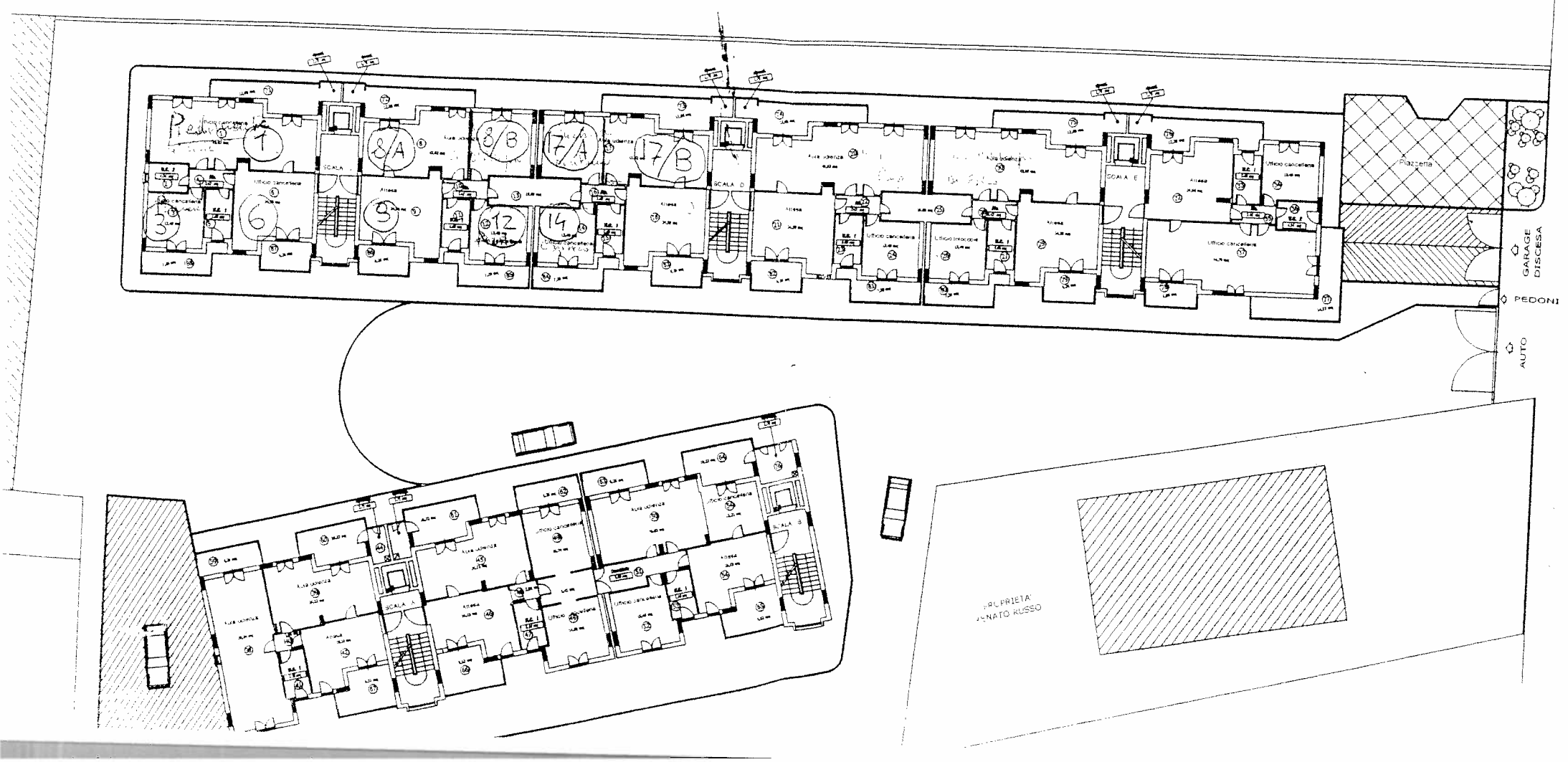
LEGENDA

- 1) CANCELLERIA TREDIMONTE
- 2) STANZA PANNONE
- 3) CANCELLERIA I° SEZIONE
- 4) UDIENZA URBANO-D'ONOFRIO
- 5) CANCELLERIA I° SEZIONE
- 6) STANZA PIATTO

- 17/A) CANCELLERIA I° SEZIONE
- 17/B) UDIENZA UCCHIELLO-FONTANA
- 14) STANZA CAPARCO

PIANTA PIANO SECONDO  
SCALA 1:100

PROPRIETA' VALENTINI



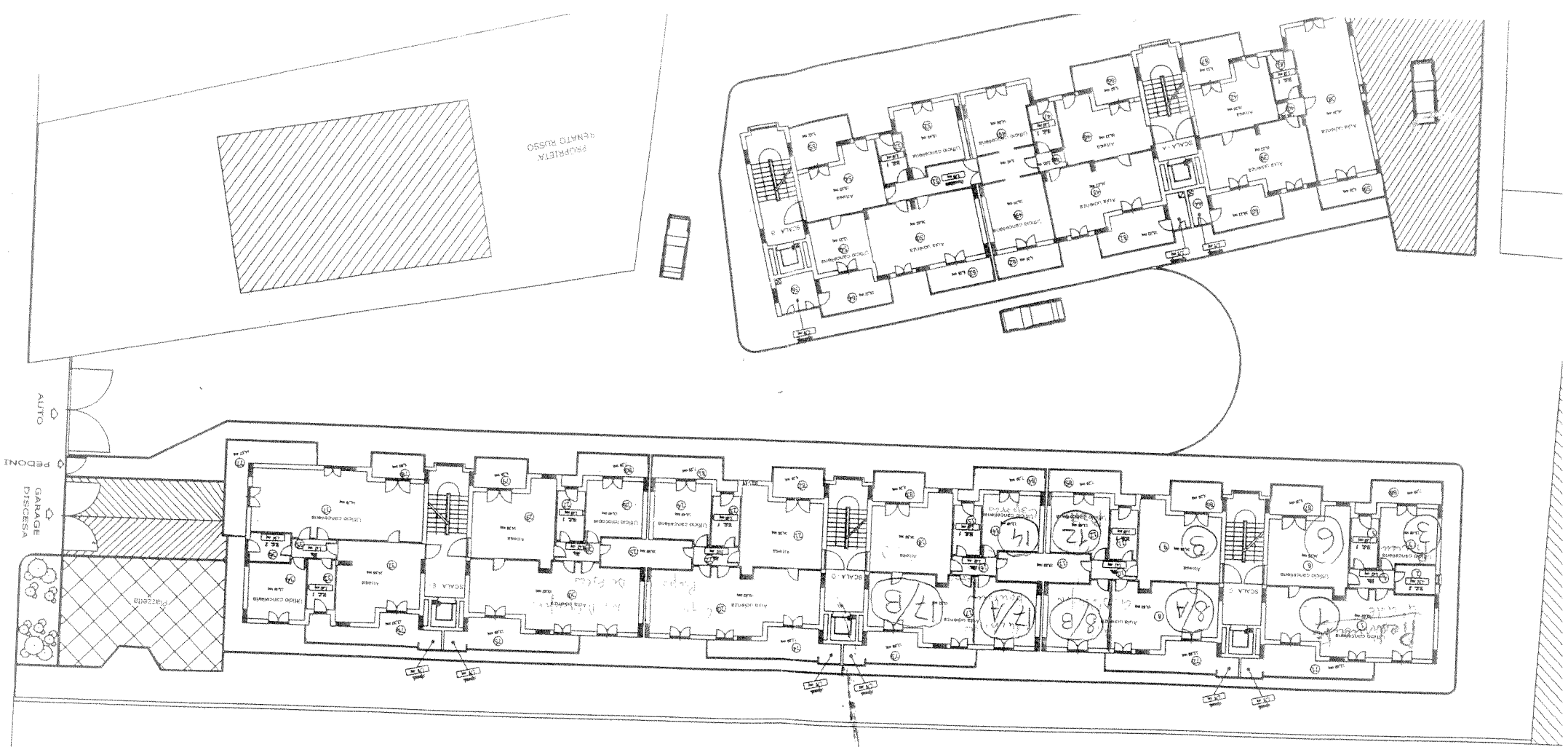
VIA SANTIAGATA



PROGETTA VALENTINO

- LEGENDA
- 17 CANCELLERIA ESECUZIONE
  - 14 CANCELLERIA ESECUZIONE
  - 18 CANCELLERIA ESECUZIONE
  - 20/A UDIENTA RUSSO - GOT
  - 20/B CANCELLERIA ESECUZIONE
  - 21 CANCELLERIA ESECUZIONE
- PIANTA PIANO TERZO  
SCALA 1:100

- 30/A CANCELLERIA ESECUZIONE
- 30/B UDIENTA COUNDEA - GOT
- 33 UDIENTA P1221 - MERCURIO



PIANTA PIANO SECONDO  
SCALA 1:100

CANCELLERIA I. SEZIONE  
UDIENZA UCCIELLO - FONTANA  
STANZA GARFARCO

17/A  
17/B  
14

LEGENDA  
(CANCELLERIA FIDIMONTE  
(STANZA PANNONE  
(CANCELLERIA I. SEZIONE  
(UDIENZA URBANO-D'ONGRIO  
(CANCELLERIA I. SEZIONE  
(STANZA PIATTO

Al Presidente del Tribunale

OGGETTO: Proposta Organizzazione Cancelleria Esecuzione Mobiliare e I Sezione Civile.

Io scrivente magistrato, dr. Valerio Colandrea,  
scritto il dirigente amministrativo della Cancelleria della Prima Sezione Civile, dr.ssa Girolama Piatto;  
scritto il dirigente amministrativo della Cancelleria delle Esecuzioni Immobiliari e Mobiliari, dr.ssa Maria Antonietta Quarto;  
considerato che entrambi i dirigenti amministrativi hanno espresso una valutazione positiva della proposta organizzativa di seguito indicata;

PROPONE

Al Presidente del Tribunale la seguente riorganizzazione delle aule d'udienza dei magistrati e degli uffici di Cancelleria posti al secondo e terzo piano:

SECONDO PIANO:

- Aula 304

(ex cancelleria fallimentare)

(stanza n. 1 planimetria secondo piano)
- Cancelleria Piedimonte Matese
- Stanza 303

(ex cancelleria fallimentare)

(stanza n. 3 planimetria secondo piano)
- Cancelleria Prima Sezione Civile
- Audicamera

(ex fallimentare)

(stanza n. 6 planimetria secondo piano)
- Cancelleria Prima Sezione Civile
- Aula 306

(ex stanza G. D'Onofrio)

(stanza n. 8/A planimetria secondo piano)
- Aula d'udienza M. Urbano
  - Aula d'udienza GOT Costarella
  - Aula d'udienza G. D'Onofrio
- Aula 308

(ex stanza G. D'Onofrio)

(stanza n. 8/B planimetria secondo piano)
- Cancelleria Prima Sezione Civile
- Audicamera

(ex fallimentare)

(stanza n. 9 planimetria secondo piano)
- Cancelleria Prima Sezione Civile
- Stanza 309

(ex Pannone)

(stanza n. 12 planimetria secondo piano)

- Cancelleria Prima Sezione Civile (stanza Piato)
- Aula 310 (ex stanza M. Fontana) (stanza n. 17/A planimetria secondo piano)
- Cancelleria Prima Sezione Civile (stanza armadi)
- Aula 314 (ex stanza M. Fontana) (stanza n. 17/B planimetria secondo piano)
- Aula d'udienza F. Uochello (lunedì e giovedì)
- Aula d'udienza M. Fontana (martedì e venerdì)
- Stanza 312 (ex esecuzioni) (stanza n. 14 planimetria secondo piano)
- Cancelleria Prima Sezione Civile (stanza Caparco)

TERZO PIANO:

- Stanza 402 (ex stanza V. Colandrea) (stanza n. 1 planimetria terzo piano)
- Cancelleria Esecuzione Mobiliare
- Stanza 403 (ex stanza F.A. Pizzi) (stanza n. 4 planimetria terzo piano)
- Cancelleria Prima Sezione Civile (stanza Bottelli)
- Anticamera (ex prima civile) (stanza n. 6 planimetria terzo piano)
- Cancelleria Esecuzione Mobiliare (armadi)
- Stanza 405 (ex stanza L. Caputo) (stanza n. 3 planimetria terzo piano)
- Cancelleria Esecuzione Mobiliare
- Anticamera (ex prima civile) (stanza n. 9 planimetria terzo piano)
- Cancelleria Esecuzione Mobiliare(armadi)
- Stanza 408 (ex Piato) (stanza n. 13 planimetria terzo piano)
- Cancelleria Esecuzione Mobiliare(armadi)
- Stanza 413 (ex stanza M.L. Russo) (stanza n. 17 planimetria terzo piano)
- Cancelleria Esecuzione Mobiliare
- Stanza 409 (ex Caparco) (stanza n. 14 planimetria terzo piano)
- Cancelleria Esecuzione Mobiliare(armadi)
- Anticamera (stanza n. 18 planimetria terzo piano)
- Cancelleria Esecuzione Mobiliare(armadi)
- Stanza 415 (ex esecuzione) (stanza n. 20/A planimetria terzo piano)

<ul style="list-style-type: none"><li>Aula d'udienza M.L. Russo</li><li>Aula d'udienza GOT Ferraro</li></ul>		martedì, mercoledì e giovedì lunedì e venerdì
<b>Stanza 417 (ex esecuzione)</b> <ul style="list-style-type: none"><li>Cancelleria Esecuzione Mobiliare(armadi)</li></ul>		<b>(stanza n. 20/ B planimetria terzo piano)</b>
<b>Anticamera</b> <ul style="list-style-type: none"><li>Cancelleria Esecuzione Mobiliare(armadi)</li></ul>		<b>(stanza n. 21 planimetria terzo piano)</b>
<b>Aula 419 (ex I. D'Onofrio)</b> <ul style="list-style-type: none"><li>Cancelleria Esecuzione Mobiliare(armadi)</li></ul>		<b>(stanza n. 30/ A planimetria terzo piano)</b>
<b>Aula 422 (ex I. D'Onofrio)</b> <ul style="list-style-type: none"><li>Aula d'udienza V. Colandrea</li><li>Aula d'udienza GOT Caputo</li></ul>		<b>(stanza n. 30/ B planimetria terzo piano)</b> martedì, mercoledì e giovedì lunedì e venerdì
<b>Aula 424 (ex F. Uccchiello)</b> <ul style="list-style-type: none"><li>Aula d'udienza F.A. Pizzi</li><li>Aula d'udienza E. Mercurio</li></ul>		<b>(stanza n. 33 planimetria terzo piano)</b> lunedì e giovedì martedì e venerdì

**Nota:**

La suddivisione delle aule d'udienza destinate ai magistrati Urbano/D'Onofrio, Uccchiello/Fontana, Russo/GOT Ferraro e Colandrea/GOT Caputo in parte ad aula d'udienza ed in parte a cancelleria consente un uso efficiente dello spazio che sia al tempo stesso dignitoso e funzionale per l'utenza qualora sia realizzata alle seguenti condizioni:

- 2/3 spazio per l'aula d'udienza – 1/3 per la cancelleria (il modello è quello delle stanze ex Uccchiello/dingere cancelleria esecuzione)
- destinazione ad aula d'udienza dello spazio prospiciente l'anticamera (in questo modo vi è spazio per il pubblico)

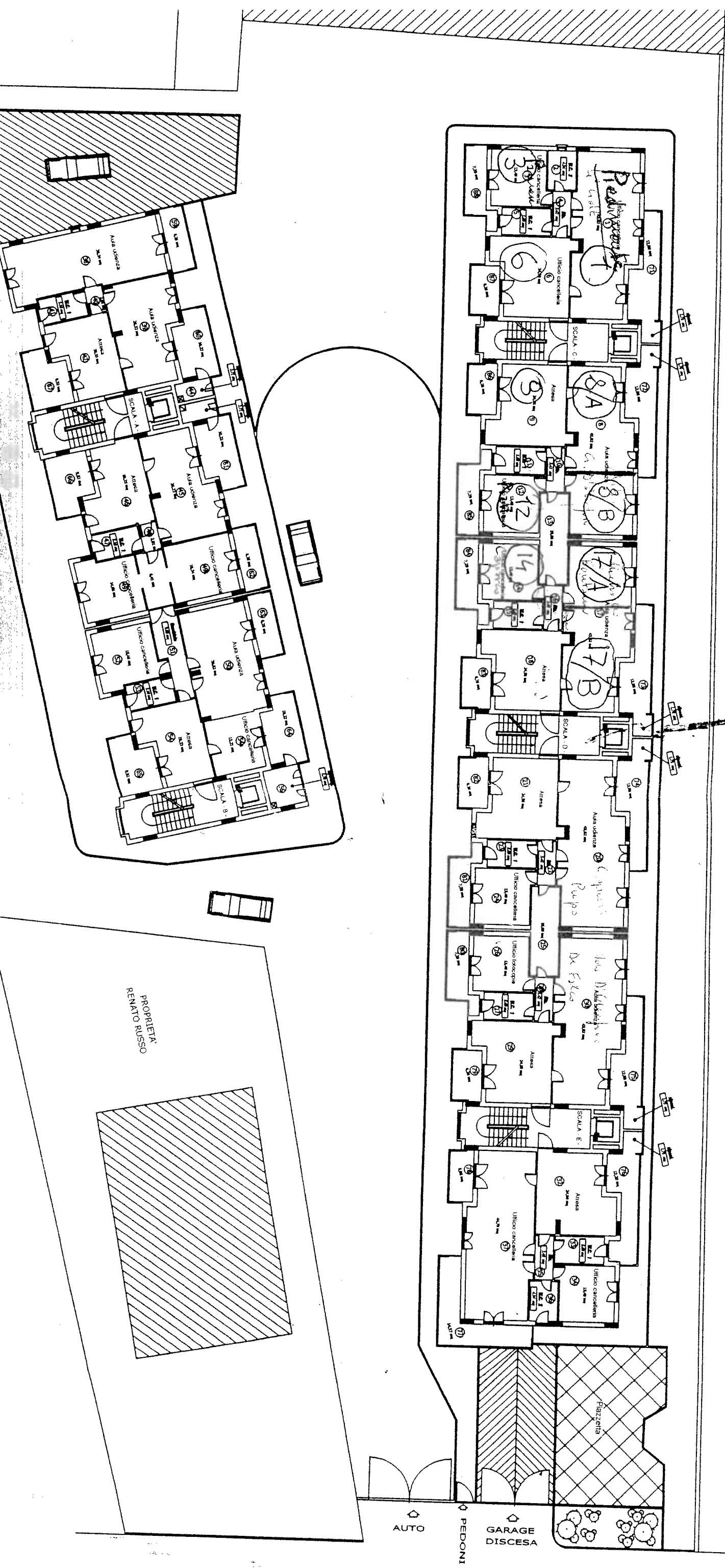


# LEGENDA

- 1 CANCELLERIA PIEDIMONTE
- 2 STANZA PRANONE
- 3 CANCELLERIA I° SEZIONE
- 4/4 UDENZA URBANO-D'ONOFRIO
- 8 CANCELLERIA I° SEZIONE
- 12 STANZA PIATTO
- 17/4 CANCELLERIA I° SEZIONE
- 17/B UDENZA UCCIELLO-FONTANA
- 14 STANZA CAPPARCO

PIANTA PIANO SECONDO  
SCALA 1:100

PROPRIETA' VALENTINO



# LEGENDA

- 1

CANCELLERIA ESECUZIONE
- 4

STANZA BORRELLI
- 5

CANCELLERIA ESECUZIONE
- 8

CANCELLERIA ESECUZIONE
- 3

CANCELLERIA ESECUZIONE
- 3

CANCELLERIA ESECUZIONE
- 3

CANCELLERIA ESECUZIONE
- 17

CANCELLERIA ESECUZIONE
- 14

CANCELLERIA ESECUZIONE
- 18

CANCELLERIA ESECUZIONE
- 20/A

UDIENZA RUSSO - GOT
- 20/B

CANCELLERIA ESECUZIONE
- 21

CANCELLERIA ESECUZIONE
- 30/A

CANCELLERIA ESECUZIONE
- 30/B

UDIENZA COLANDREA - GOT
- 33

UDIENZA PIZZ1 - MERCURIO

PIANTA PIANO TERZO

SCALA 1:100

